

INFORME TÉCNICO

DIARIO Nº 348

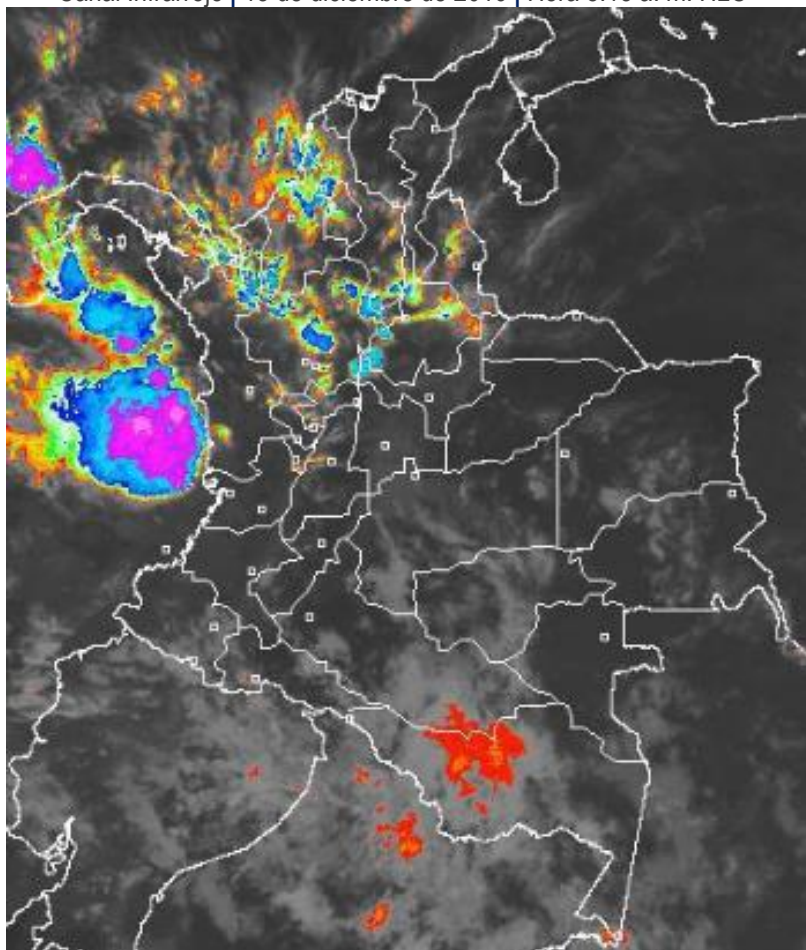
El IDEAM comunica al Sistema Nacional de Gestión del Riesgo (SNGR) y al Sistema Nacional Ambiental (SINA).

Bogotá D. C., Martes 13 de diciembre de 2016. Hora de actualización:
11:41 a. m. HLC



IMAGEN SATELITAL

Canal Infrarrojo | 13 de diciembre de 2016 | Hora 8:15 a. m. HLC



CONDICIONES HIDROMETEOROLÓGICAS ACTUALES

Durante las últimas horas se han registrado condiciones de tiempo seco con cielo entre mayormente cubierto y cubierto en la mayor parte del territorio colombiano.

Aunque se prevén condiciones de tiempo seco en gran parte del territorio nacional; se estima incremento de la nubosidad en la tarde y noche, con precipitaciones de variada intensidad en sectores aledaños al archipiélago de San Andrés y Providencia, sur de la región Caribe, a lo largo de la región Pacífica, zonas sectorizadas del suroriente y oriente de la Amazonía y sectores dispersos de Antioquia, eje cafetero, occidente del altiplano Cundiboyacense y zonas de montaña de Valle, Cauca y Nariño.



Consulte todos los días el pronóstico del tiempo y las alertas hidrometeorológicas vigentes del **IDEAM**, en un formato de calidad. Alrededor de las 7:30 a. m. está a disposición del público en www.ideam.gov.co.

Se puede ver también en dispositivos móviles **AQUÍ**





LO MÁS DESTACADO

LLUVIAS REGISTRADAS EN LAS ÚLTIMAS 24 HORAS

Las precipitaciones registradas el día de ayer son las más bajas en lo transcurrido del mes, en gran parte de la región Caribe no se reportaron lluvias, igual que amplias zonas de los departamentos de Arauca, Meta y Casanare (región Orinoquia), los Santanderes, Boyacá, Cundinamarca y Huila (región Andina). Las mayores precipitaciones se concentraron en los departamentos Cauca, Antioquia y Amazonas.

El mayor registros de lluvia se presento en el municipio de Timbiquí (**departamento de Cauca**), con **90.0 mm**.

ALERTA ROJA

- Niveles altos en río Magdalena entre el Banco y Plato (Magdalena), incluido brazo de loba y brazo Mompós.
- Niveles altos en el río Cauca entre la cuenca media y baja del río Cauca y en sectores de la Mojana a la altura de Guaranda (Sucre), Nechí (Antioquia) y Pinillos (Bolívar).
- Niveles altos de alerta en la cuenca del río Nechí.
- Por amenaza alta de deslizamientos de tierra detonados por lluvias, localizados en la región Andina y Orinoquia.
- Por amenaza alta por incendios de la cobertura vegetal en la región Caribe, Andina y Orinoquia.

ALERTA NARANJA

- Por incremento de niveles del río San Jorge y sus principales afluentes.
- Por amenaza moderada por deslizamientos de tierra detonados por lluvias, localizados en diferentes municipios de las regiones Caribe, Andina, Orinoquia y Pacífica.
- Por probabilidad de incendios en algunos sectores de las regiones Caribe, Orinoquia, Amazonica y Andina

ALERTA AMARILLA

- Por tiempo lluvioso, oleaje, viento y pleamar en el mar Caribe.
- Por tiempo lluvioso y pleamar en el Océano Pacífico.

PRONÓSTICO CONDICIONES METEOROLÓGICAS ESPECIALES

ÁREA DEL VOLCÁN GALERAS

Cielo entre parcialmente nublado y nublado con precipitaciones a diferentes horas.

EL SERVICIO GEOLÓGICO COLOMBIANO reporta en nivel AMARILLO (III): CAMBIOS EN EL COMPORTAMIENTO DE LA ACTIVIDAD VOLCÁNICA. Lat: 1.55 Lon: -77.37

ELEVACIÓN (pies)	DIRECCIÓN	VELOCIDAD	
		NUDOS	Km/h
10,000	ESTE	0 - 5	0 - 9
18,000	ESTE	10 - 15	18 - 27
24,000	SURESTE	15 - 20	27 - 36
30,000	SURESTE	25 - 30	45 - 54

ÁREA DEL VOLCÁN NEVADO DEL HUILA

Durante gran parte de la jornada se prevé cielo entre parcial a mayormente cubierto con tiempo seco, salvo en horas de la noche donde se estiman lloviznas y/o lluvias ligeras.

EL SERVICIO GEOLÓGICO COLOMBIANO reporta en nivel AMARILLO (III): CAMBIOS EN EL COMPORTAMIENTO DE LA ACTIVIDAD VOLCÁNICA. Lat: 2.92 Lon: -76.05

ELEVACIÓN (pies)	DIRECCIÓN	VELOCIDAD	
		NUDOS	Km/h
10,000	NORESTE	0 - 5	0 - 9
18,000	ESTE	5 - 10	9 - 18
24,000	ESTE	15 - 20	27 - 36
30,000	SURESTE	20 - 25	36 - 45

ÁREA DEL VOLCÁN CERRO MACHÍN

Se prevé poca nubosidad bajo tiempo seco.

EL SERVICIO GEOLÓGICO COLOMBIANO reporta en nivel AMARILLO (III): CAMBIOS EN EL COMPORTAMIENTO DE LA ACTIVIDAD VOLCÁNICA. Lat: 4.89 Lon: -75.62

ELEVACIÓN (pies)	DIRECCIÓN	VELOCIDAD	
		NUDOS	Km/h
10,000	SURESTE	0 - 5	0 - 9
18,000	ESTE	10 - 15	18 - 27
24,000	ESTE	10 - 15	18 - 27
30,000	SURESTE	20 - 25	36 - 45

ÁREA DEL VOLCÁN NEVADO DEL RUIZ

Se estima que durante gran parte de la jornada se presente tiempo seco, aunque al finalizar el día se incrementará la nubosidad.

EL SERVICIO GEOLÓGICO COLOMBIANO reporta en nivel AMARILLO (III): CAMBIOS EN EL COMPORTAMIENTO DE LA ACTIVIDAD VOLCÁNICA. Lat: 0.81 Lon: -77.93 Lat: 0.76 Lon: -77.95

ELEVACIÓN (pies)	DIRECCIÓN	VELOCIDAD	
		NUDOS	Km/h
10,000	SURESTE	0 - 5	0 - 9
18,000	ESTE	10 - 15	18 - 27
24,000	ESTE	10 - 15	18 - 27
30,000	SURESTE	20 - 25	36 - 45

ÁREA DEL COMPLEJO VOLCÁNICO CHILES-CERRO NEGRO DE MAYASQUER

A lo largo de la jornada se pronostican condiciones nubosas con precipitaciones entre ligeras y moderadas.

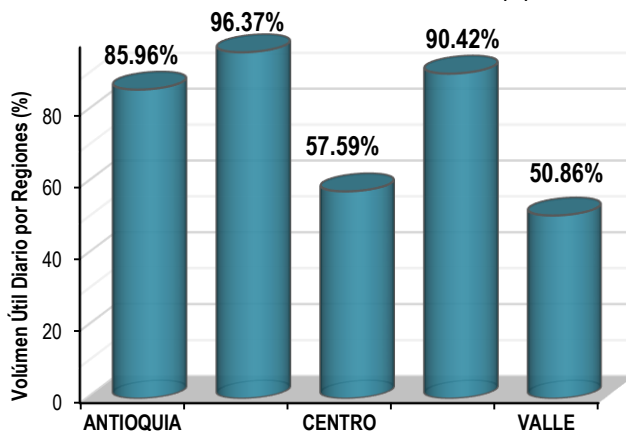
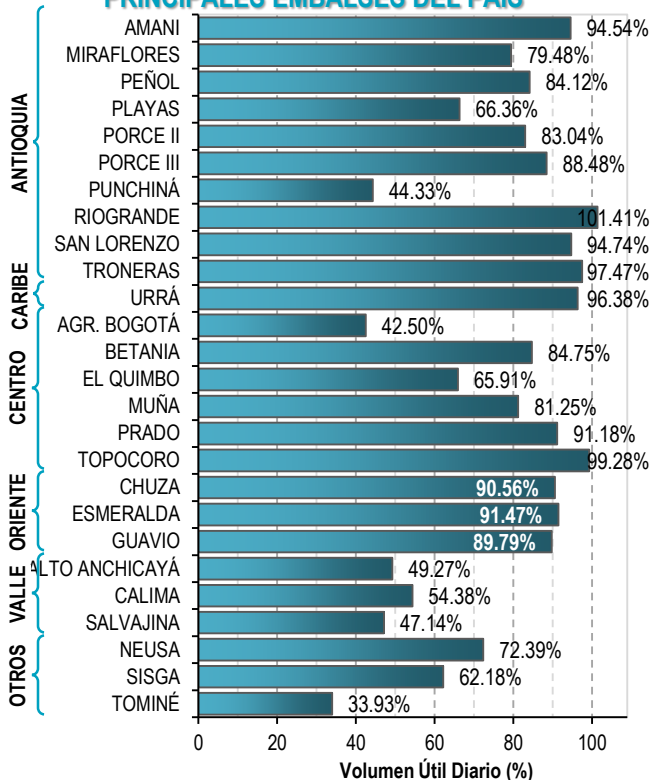
EL SERVICIO GEOLÓGICO COLOMBIANO reporta en nivel AMARILLO (III): CAMBIOS EN EL COMPORTAMIENTO DE LA ACTIVIDAD VOLCÁNICA. Lat: 0.81 Lon: -77.93 Lat: 0.76 Lon: -77.95

ELEVACIÓN (pies)	DIRECCIÓN	VELOCIDAD	
		NUDOS	Km/h
10,000	ESTE	0 - 5	0 - 9
18,000	ESTE	15 - 20	27 - 36
24,000	SURESTE	15 - 20	27 - 36
30,000	SURESTE	25 - 30	45 - 54

ESTADO DE LOS EMBALSES

A continuación se relaciona el volumen útil diario de los principales embalses del país (expresado en porcentaje), de acuerdo con la información reportada por XM S.A. E.S.P en la siguiente dirección electrónica:
<http://ido.xm.com.co/ido/SitePages/hidrologia.aspx?q=reservas>

VOLÚMEN ÚTIL DIARIO EN LOS PRINCIPALES EMBALSES DEL PAÍS



Para estar informado diariamente de lo que pasa con el **pronóstico del tiempo y las alertas.**

Síguenos en Twitter
@IDEAMColombia



PRECIPITACIONES

A continuación se relacionan los municipios donde en las últimas 24 horas se registraron precipitaciones iguales o superiores a 20.0 mm.

DEPARTAMENTO	MUNICIPIO
AMAZONAS	El Encanto (50.0).
ANTIOQUIA	Zaragoza (58.9).
CAUCA	Timbiqui (90.0).
VALLE DEL CAUCA	Buenaventura (21.4).
VAUPES	Mitú (20.0).

Para estar informado diariamente de lo que pasa con el **pronóstico del tiempo y las alertas.**

Síguenos en Twitter
@IDEAMColombia



TEMPERATURAS MÁXIMAS

A continuación se relacionan los municipios donde en las últimas 24 horas se registraron temperaturas iguales o superiores a 35.0 °C.

DEPARTAMENTO	MUNICIPIO
CASANARE	Tauramena (35.4).
LA GUAJIRA	Riohacha (Est. 12 Km al sur) (35.4).
SANTANDER	Puerto Parra (37.0).
TOLIMA	Valle De San Juan (35.0).





PRONÓSTICO METEOROLÓGICO



Martes 13 y Miércoles 14 de diciembre 2016

REGIÓN	PRONÓSTICO
SABANA DE BOGOTÁ	<p>MARTES. Cielo parcialmente cubierto, intervalos soleados y tiempo seco. Hacia la tarde es posible se registre lluvias ligeras o lloviznas dispersas e intermitentes en el norte y oriente tanto de la ciudad como de la Sabana, predominio de tiempo seco en el resto del área. Durante la noche cielo parcialmente nublado con predominio de tiempo seco, aunque no se descartan lluvias ligeras e intermitentes al oriente de la ciudad y la Sabana.</p> <p>MIÉRCOLES. Se esperan condiciones de cielo parcialmente cubierto con intervalos soleados y tiempo seco a lo largo de la jornada.</p>
CARIBE	<p>MARTES. Hacia las horas de la mañana se esperan lluvias en zonas sectorizadas de Sucre, Bolívar y Córdoba. Condiciones nubladas y tiempo seco para el resto del área. En la tarde se prevén lluvias ligeras a moderadas en Córdoba y zonas sectorizadas de Bolívar, lloviznas o lluvias ligeras en el sur de Sucre. No se descartan lloviznas o lluvias ligeras en zonas dispersas del norte de Magdalena. En el resto de la región se estima tiempo seco. Durante la noche la nubosidad y las precipitaciones se concentrarán en el occidente de la región en sectores de Urabá y sur de Córdoba. Predominio de condiciones secas para el resto de la región.</p> <p>MIÉRCOLES. Se esperan lluvias de variada intensidad en Córdoba, Sucre y Bolívar; precipitaciones ligeras y lloviznas en Magdalena y Cesar. Predominio de tiempo seco en el resto del área.</p>
ARCHIPIÉLAGO DE SAN ANDRÉS, PROVIDENCIA Y SANTA CATALINA	<p>MARTES. En horas de la mañana se prevé nubosidad variada con predominio de tiempo seco, aunque no se descartan algunas lloviznas intermitentes. Aunque en horas de la tarde se mantendrán las condiciones de tiempo seco, se espera abundante nubosidad con probabilidad de algunas lluvias ligeras o lloviznas dispersas y de corta duración. Cielo parcialmente cubierto con predominio de tiempo seco.</p> <p>MIÉRCOLES. Condiciones secas con cielo entre ligeramente cubierto y parcialmente cubierto y posibles lluvias en los alrededores en la madrugada y mañana.</p>
MAR CARIBE	<p>MARTES. Se esperan condiciones de cielo parcialmente cubierto con lluvias ligeras y dispersas en sectores del centro y occidente del área durante la mañana y algunas horas de la noche.</p> <p>MIÉRCOLES. Cielo nublado con probabilidad de precipitaciones en la madrugada y mañana, especialmente hacia el Golfo de Urabá y zonas del Caribe central. En la noche se espera algunas precipitaciones en el Caribe oriental.</p>





PRONÓSTICO METEOROLÓGICO



Martes 13 y Miércoles 14 de diciembre 2016

REGIÓN	PRONÓSTICO
ANDINA	<p>MARTES. Durante las horas de la mañana se esperan condiciones de cielo entre parcial a mayormente nublado con predominio de tiempo seco; posibilidad de algunas lluvias ligeras hacia zonas de Antioquia, occidente de Boyacá, Caldas y zonas aisladas de los Santanderes. En la tarde se estiman condiciones semicubiertas con lluvias de variada intensidad en zonas dispersas de Antioquia, noroccidente y occidente de Cundinamarca y Boyacá, zonas de montaña de Valle, Cauca y Nariño; precipitaciones menos fuertes en los Santanderes y Boyacá y zonas dispersas del eje cafetero. Hacia la noche las precipitaciones estarán concentradas en zonas dispersas de Antioquia, Cauca, Nariño, eje cafetero, y zonas sectorizadas del occidente de Cundinamarca y Boyacá. No se descartan lluvias ligeras y dispersas en zonas aisladas de Santander y Tolima.</p> <p>MIÉRCOLES. Se prevén precipitaciones moderadas a fuertes en Antioquia y Santander; lluvias ligeras a moderadas en Norte de Santander, Boyacá, Valle, Cauca y Nariño.</p>
INSULAR PACÍFICA	<p>MARTES. Se prevén precipitaciones en Malpelo y Gorgona en horas de la mañana, las primeras horas de la tarde y luego en la noche.</p> <p>MIÉRCOLES. Probabilidad de precipitaciones en Gorgona y en Malpelo durante el día.</p>
PACÍFICA	<p>MARTES. En la mañana se estima cielo mayormente cubierto y cubierto con precipitaciones ligeras en zonas de Chocó, en el litoral de Cauca y Valle. Lloviznas en Nariño. En la tarde se estima aumento de nubosidad con lluvias de variada intensidad en zonas de Chocó, Valle, Cauca y de menor intensidad en sectores de Nariño. Hacia la noche mayormente nublado en el centro y sur de la región con lluvias en Chocó y Cauca; lloviznas dispersas en Nariño.</p> <p>MIÉRCOLES. Precipitaciones moderadas a fuertes en el sur de Chocó y de ligeras a moderadas en el litoral de Valle, Cauca y Nariño.</p>
OCÉANO PACÍFICO	<p>MARTES. Se esperan precipitaciones de moderadas a fuertes en amplias zonas del Pacífico nacional, en especial hacia la zona costera. Posibilidad de tormentas eléctricas.</p> <p>MIÉRCOLES. Lluvias de variada intensidad se advierten en amplios sectores del centro y norte de la cuenca del Pacífico nacional. No se descarta actividad eléctrica.</p>





PRONÓSTICO METEOROLÓGICO



Martes 13 y Miércoles 14 de diciembre 2016

REGIÓN	PRONÓSTICO
ORINOQUIA	<p>MARTES. Hacia la mañana se estiman condiciones semicubiertas con predominio de tiempo seco en amplios sectores de la región. En la tarde se prevé cielo parcialmente cubierto con predominio de tiempo seco, aunque no se descartan lloviznas o lluvias ligeras y sectorizadas en el oriente de Vichada. Prevalecerán las condiciones de tiempo seco con cielo parcialmente cubierto en la mayor parte de la región, aunque son posibles lloviznas en el occidente de Meta.</p> <p>MIÉRCOLES. Cielo mayormente cubierto con posibles lluvias en la región durante la madrugada y mañana. Las lluvias disminuyen en la tarde y noche manteniéndose el piedemonte llanero y en sectores de Vichada.</p>
AMAZONICA	<p>MARTES. En horas de la mañana se prevé cielo mayormente cubierto y cubierto con lluvias ligeras y dispersas en zonas de Amazonas y oriente de Caquetá, en el resto de la región tiempo seco. En horas de la tarde prevalecerán las condiciones de tiempo seco en la región con cielo entre parcial a mayormente cubierto, excepto en Amazonas, Vaupés y Guainía, donde se estiman precipitaciones entre ligeras y moderadas. No se descartan lluvias ligeras y dispersas en el occidente de Putumayo. En la noche las lluvias se concentrarán en Amazonas y oriente de Caquetá y Guaviare.</p> <p>MIÉRCOLES. En la región se esperan lluvias de variada intensidad en Guainía, Guaviare, sectores de Vaupés y Amazonas a diferentes horas del día con abundante nubosidad.</p>

Planeando tu día?
Descarga YA y conoce...



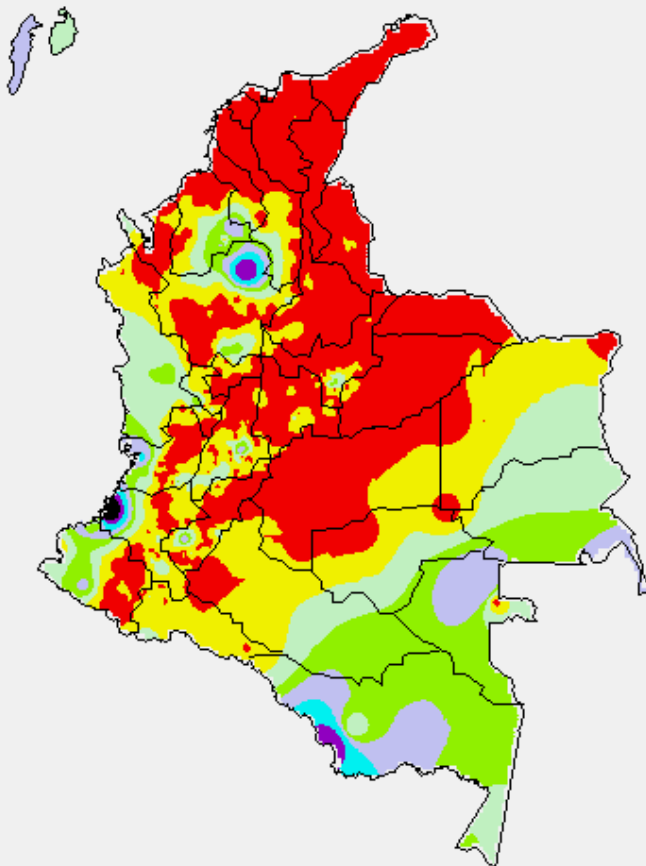
Consúltalo a diario y únete a
la Cultura del Pronóstico del IDEAM

Disponible para

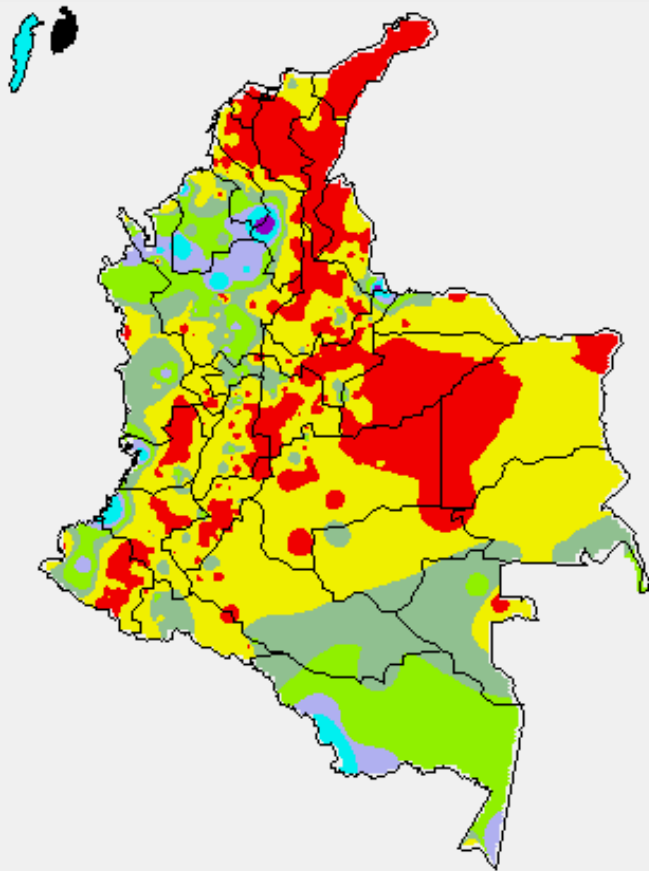


MAPAS DE PRECIPITACIÓN

Precipitación diaria: desde las 7:00 a. m. del día lunes 12 de diciembre hasta las 7:00 a. m. del día martes 13 de diciembre de 2016.



Precipitación de los últimos 3 días: desde las 7:00 a. m. del día sábado 10 de diciembre hasta las 7:00 a. m. del día martes 13 de diciembre de 2016.



0 - 1
1 - 5
5 - 10
20 - 40
40 - 60
Mayor de 60

1 milímetro de precipitación equivale a 1 litro de lluvia por m²

1 - 10
10 - 20
20 - 40
60 - 100
100 - 150
150 - 400

1 milímetro de precipitación equivale a 1 litro de lluvia por m²

ALERTAS VIGENTES E INFORMACIÓN ADICIONAL

Para mayor información sobre el pronóstico del estado del tiempo, informes técnicos diarios, comunicados especiales, mapas diarios de temperaturas máximas y mínimas e información diaria de precipitación se sugiere consultar los siguientes enlaces:

- [MAPA DIARIO DE TEMPERATURA MÁXIMA](#)
- [MAPA DIARIO DE TEMPERATURA MÍNIMA](#)
- [INFORMACIÓN DIARIA DE PRECIPITACIÓN Y TEMPERATURA DE LOS PRINCIPALES AEROPUERTOS DEL PAÍS](#)
- [MOSAICO MAPAS DE PRECIPITACIÓN DIARIA EN MILÍMETROS](#)

ALERTAS POR NIVELES DE LOS RÍOS

REGIÓN CARIBE

SITIOS PARA LOS CUALES SE GENERA LA ALERTA

ALERTA ROJA

NIVELES ALTOS EN EL RÍO MAGDALENA ENTRE EL BANCO Y PLATO (MAGDALENA) - se incluyen los sectores Brazo de Loba y Brazo Mompox -

Predominan niveles altos en el sector comprendido entre El Banco y Plato (Magdalena) lo cuales están por encima del umbral de afectación en zonas rurales de Mompox y Margarita, en el brazo de Mompox, por lo que se mantiene esta alerta. En la margen izquierda del río Magdalena en el brazo de Loba a la altura del municipio de Hatillo de Loba (Bolívar), en cercanías a la población El Banco (Magdalena), se reporta el rompimiento de un dique que esta ocasionando inundaciones en la zona rural del municipio.

REGIÓN ANDINA

SITIOS PARA LOS CUALES SE GENERA LA ALERTA

ALERTA ROJA

NIVELES ALTOS EN EL RIO CAUCA ENTRE LA CUENCA MEDIA Y BAJA, Y EN SECTORES DE LA MOJANA A LA ALTURA DE GUARANDA (SUCRE), NECHÍ (ANTIOQUIA) Y PINILLOS (BOLÍVAR)

Paulatino descenso en el nivel del río Cauca en la parte baja, el cual aún se mantiene por encima de la cota de afectación entre la población de Guaranda (Sucre), Nechí (Antioquia), corregimiento de Cuturú (municipio de Cauca) y la desembocadura al río Magdalena-Brazo de Loba en el sector de Pinillos (Bolívar). Se prevé que esta condición de descenso se mantenga en los siguientes días. El IDEAM recomienda a las autoridades locales y regionales de Gestión del Riesgo y a la población en general, tomen las medidas pertinentes ante los impactos que puedan estar ocasionando los altos niveles del río Cauca.

NIVELES ALTOS EN LA CUENCA DEL RIO NECHÍ

Descenso lento del nivel del río Nechí en la parte baja, sin embargo, se mantienen altos los niveles a la altura de la estación La Esperanza. El IDEAM recomienda a las autoridades locales y regionales de Gestión del Riesgo y a la población en general, tomen las medidas pertinentes ante los impactos que puedan estar ocasionando el nivel actual tanto del cauce principal como de afluentes tales como los ríos Oca, San José, Tenche, El Bagre, entre otros.

ALERTAS POR NIVELES DE LOS RÍOS

REGIÓN CARIBE

SITIOS PARA LOS CUALES SE GENERA LA ALERTA

ALERTA NARANJA

NIVELES ALTOS EN EL RÍO SAN JORGE

Se mantiene la alerta por el tránsito de la onda de creciente que puede ocasionar afectaciones en las poblaciones de Puerto Córdoba, Marralú, Ayapel y otras ubicadas en las márgenes del río San Jorge. El IDEAM recomienda a las autoridades de Gestión y Prevención del Riesgo Local y Regional y a la población asentada en estas zonas mantenerse atentos por incrementos en los niveles del río San Jorge.

ALERTAS POR AMENAZAS DE INCENDIOS DE LA COBERTURA VEGETAL

ALERTA ROJA:

Amenaza Alta o muy alta de ocurrencia de incendios de la cobertura vegetal en zonas de bosques, cultivos y pastos, localizados en los siguientes municipios y sectores aledaños:

ALERTA NARANJA:

Amenaza moderada de ocurrencia de incendios de la cobertura vegetal en zonas de bosques, cultivos y pastos, localizados en los siguientes municipios y sectores aledaños:

REGIÓN CARIBE

SITIOS PARA LOS CUALES SE GENERA LA ALERTA

**ALERTA
ROJA**

ATLÁNTICO: Campo De La Cruz, Candelaria, Manatí, Puerto Colombia, Sabanalarga, Tubará.
BOLÍVAR: Turbaco.
CESAR: El Paso
LA GUAJIRA: Uribia.
MAGDALENA: Fundación

REGIÓN CARIBE

SITIOS PARA LOS CUALES SE GENERA LA ALERTA

**ALERTA
NARANJA**

ATLÁNTICO: Luruaco.
LA GUAJIRA: Manaure, San Juan Del Cesar.

REGIÓN ANDINA

SITIOS PARA LOS CUALES SE GENERA LA ALERTA

**ALERTA
ROJA**

NARIÑO: Cuaspud (Carlosama).

REGIÓN ANDINA

SITIOS PARA LOS CUALES SE GENERA LA ALERTA

**ALERTA
NARANJA**

BOYACÁ: Firavitoba, Iza.
SANTANDER: Capitanejo.

ALERTAS POR AMENAZAS DE INCENDIOS DE LA COBERTURA VEGETAL

ALERTA ROJA:

Amenaza Alta o muy alta de ocurrencia de incendios de la cobertura vegetal en zonas de bosques, cultivos y pastos, localizados en los siguientes municipios y sectores aledaños:

ALERTA NARANJA:

Amenaza moderada de ocurrencia de incendios de la cobertura vegetal en zonas de bosques, cultivos y pastos, localizados en los siguientes municipios y sectores aledaños:

REGIÓN DE LA ORINOQUÍA

SITIOS PARA LOS CUALES SE GENERA LA ALERTA

ALERTA ROJA

ARAUCA: Arauquita, Tame

META: Castilla La Nueva

VICHADA: Puerto Carreño.

REGIÓN DE LA ORINOQUÍA

SITIOS PARA LOS CUALES SE GENERA LA ALERTA

ALERTA NARANJA

ARAUCA: Arauca.

CASANARE: Maní, Orocué, San Luis de Palenque, Trinidad.

REGIÓN DE LA AMAZONÍA

SITIOS PARA LOS CUALES SE GENERA LA ALERTA

ALERTA NARANJA

CAQUETÁ: Montañita.

ALERTAS POR AMENAZAS DE DESLIZAMIENTO

ALERTA ROJA:

Amenaza alta a muy alta por deslizamientos de tierra detonados por lluvias, localizados en los siguientes municipios:

ALERTA NARANJA:

Amenaza moderada por deslizamientos de tierra detonados por lluvias, localizados en los siguientes municipios:

REGIÓN CARIBE

SITIOS PARA LOS CUALES SE GENERA LA ALERTA

ALERTA ROJA

BOLÍVAR: Achí, Montecristo, Tiquisio (Puerto Rico) y San Jacinto del Cauca.
CÓRDOBA: Tierralta
SUCRE: Guaranda y Majagual.

REGIÓN ANDINA

SITIOS PARA LOS CUALES SE GENERA LA ALERTA

ALERTA ROJA

ANTIOQUIA: Betulia, Concordia, Medellín
BOYACÁ: Cubará y Guicán
CALDAS: Marmato, Samaná y Victoria

REGIÓN ANDINA

SITIOS PARA LOS CUALES SE GENERA LA ALERTA

**ALERTA
NARANJA**

ANTIOQUIA: Briceño, Ituango, Valdivia y Yarumal.
BOYACÁ: Aquitania y Páez.
CALDAS: Pensilvania.
NORTE DE SANTANDER: Toledo.
QUINDÍO: La Tebaida.
SANTANDER: Charalá, Chima, Contratación, Coromoro y Encino.
TOLIMA: Melgar, Carmen de Apicalá y Purificación.

ALERTAS POR AMENAZAS DE DESLIZAMIENTO

ALERTA ROJA:

Amenaza alta a muy alta por deslizamientos de tierra detonados por lluvias, localizados en los siguientes municipios:

ALERTA NARANJA:

Amenaza moderada por deslizamientos de tierra detonados por lluvias, localizados en los siguientes municipios:

REGIÓN ORINOQUIA

SITIOS PARA LOS CUALES SE GENERA LA ALERTA

ALERTA ROJA

META: Acacias y Villavicencio

REGIÓN ORINOQUÍA

SITIOS PARA LOS CUALES SE GENERA LA ALERTA

ALERTA NARANJA

CASANARE: Chámeza y Tauramena.
META: Cubarral, El Castillo y Restrepo.

REGIÓN PACÍFICA

SITIOS PARA LOS CUALES SE GENERA LA ALERTA

ALERTA NARANJA

CHOCÓ: Atrato (Yuto), Bagadó, Cértegui, Lloró, Medio Atrato (Bete), Quibdó y Rio Quito (Paimadó).
CAUCA: Bolívar, El Tambo, López, Patía (El Bordo), Sucre y Timbiquí.
NARIÑO: Barbacoas, La Llanada, Ricaurte, Samaniego y Tumaco.
VALLE DEL CAUCA: Buenaventura.

ALERTAS POR AMENAZAS DE DESLIZAMIENTO

SECTORES VIALES IDENTIFICADOS CON POTENCIALIDAD DE DESLIZAMIENTOS, LOS CUALES GENERAN ALERTAS	
DEPARTAMENTO	SECTOR VIAL
ANTIOQUIA	Los Llanos – Tarazá
CASANARE	Cumaral - Barranca de Upía
CAUCA:	La Lupa – Santiago
CHOCÓ	Certeguí – Quibdó Quibdó - La Mansa
CUNDINAMARCA	Bogotá (El Portal) – Villavicencio
META	Bogotá (El Portal) – Villavicencio Pipiral – Villavicencio Puente Guatiquía - Los Caballos Entrada Ciudad Porfía - Caño Tigre Cumaral - Barranca de Upía
NARIÑO	Pasto – Popayán. Sector El Tablón. Tumaco – Junín Junín – Tuquerres
VALLE DEL CAUCA	Intersección Sena - Intersección Citronela Buenaventura - Cruce Ruta 40 (Loboguerrero) Intersección Sena - Intersección Citronela

ALERTAS METEOMARINA

MAR CARIBE

ALERTA AMARILLA

POR TIEMPO LLUVIOSO

Se prevén lluvias de moderadas en inmediaciones del archipiélago de San Andrés y Providencia. Se recomienda a pescadores y usuarios de embarcaciones de poco calado consultar con las Capitanías de puerto para monitorear la evolución del fenómeno.

POR OLEAJE Y VIENTO

Se estima viento promedio entre 25 y 30 nudos. La altura del oleaje oscilará entre 2.0 y 3.0 m. Se recomienda a pescadores y usuarios de embarcaciones de poco calado consultar con las Capitanías de puerto para monitorear la evolución del fenómeno.

POR PLEAMAR

Hasta el día de hoy martes 13 de diciembre, se presentará pleamar en el occidente del Mar Caribe colombiano, asociada con la marea astronómica. Al oriente y centro de la cuenca se mantiene la alerta amarilla por pleamar hasta el 20 de diciembre, por lo que se recomienda a habitantes costeros estar atentos a la evolución del fenómeno

OCEANO PACÍFICO

ALERTA AMARILLA

POR TIEMPO LLUVIOSO

Se mantienen las condiciones de tiempo lluvioso al norte y centro, particularmente aguas adentro, con precipitaciones entre moderadas y fuertes. Se recomienda a pescadores y usuarios de embarcaciones de poco calado consultar con las Capitanías de puerto antes de zarpar.

POR PLEAMAR

Se mantiene la alerta amarilla por pleamar, la cual se extenderá hasta el día martes 20 de diciembre. Se recomienda a habitantes costeros estar atentos a la evolución del fenómeno.

°C: grados Celsius

m: metros

mm: milímetros

msnm: metros sobre nivel del mar

Km/h: kilómetros por hora

HLC: hora local colombiana

GOES: Geostationary Operational Environmental Satellites (Satélite Geoestacionario Operacional Ambiental).

GOES-13 es el designado GOES-Este, localizado en 75° W sobre el ecuador geográfico.

PNN: Parque Nacional Natural

SFF: Santuario de Fauna y Flora



ALERTA ROJA. PARA TOMAR ACCIÓN Advierte a los sistemas de prevención y atención de desastres sobre la amenaza que puede ocasionar un fenómeno con efectos adversos sobre la población, el cual requiere la atención inmediata por parte de la población y de los cuerpos de atención y socorro. Se emite una alerta sólo cuando la identificación de un evento extraordinario indique la probabilidad de amenaza inminente y cuando la gravedad del fenómeno implique la movilización de personas y equipos, interrumpiendo el normal desarrollo de sus actividades cotidianas.



ALERTA NARANJA. PARA PREPARARSE Indica la presencia de un fenómeno. No implica amenaza inmediata y como tanto es catalogado como un mensaje para informarse y prepararse. El aviso implica vigilancia continua ya que las condiciones son propicias para el desarrollo de un fenómeno, sin que se requiera permanecer alerta.



ALERTA AMARILLA. PARA INFORMARSE Es un mensaje oficial por el cual se difunde información. Por lo regular se refiere a eventos observados, reportados o registrados y puede contener algunos elementos de pronóstico a manera de orientación. Por sus características pretéritas y futuras difiere del aviso y de la alerta, y por lo general no está encaminado a alertar sino a informar.

CONDICIONES NORMALES Indica que no existe ninguna clase de alerta para la región o zona mencionada.

OMAR FRANCO | Director General

CHRISTIAN EUSCÁTEGUI | Jefe Oficina del Servicio de Pronósticos y Alertas

Profesionales de Turno:

Nelsy VERDUGO, Sonia BERMÚDEZ, Viviana CHIVATÁ, Alexander MARTINEZ, Mauricio TORRES y Enrique RODRIGUEZ.

<http://www.ideam.gov.co>

Correos electrónicos: servicio@ideam.gov.co, alertas@ideam.gov.co

Calle 25D # 96B - 70, Piso 3. Bogotá, D.C., Colombia.

Teléfono: 3075625 Ext. 1334-1336.

Síganos en:

